

Achensee Winterwanderprogramm

Achensee Winter Hiking Programme





Achensee Winterwanderprogramm im Naturpark Karwendel

18. Dezember 2023 bis 15. März 2024

Achensee Winter Hiking Programme at the Nature Park Karwendel

18 December 2023 to 15 March 2024

Liebe Winterwanderfreunde

Dear winter hiking friends

Bei den Winterwanderungen ist festes und warmes Schuhwerk sowie witterungsbedingte Bekleidung unbedingt notwendig. Für die Jause und Getränke muss bei jeder Wanderung selbst gesorgt werden. Bei allen geführten Wanderungen wird Trittsicherheit vorausgesetzt.

For all tours, sturdy warm boots and weather appropriate clothing are essential. Please bring your own snacks and drinks. All guided hikes require sure-footedness and a minimal fitness level.

Achensee Tourismus

Achenseestraße 63
6212 Maurach am Achensee
Tel.: +43 (0) 595300-0
info@achensee.com
www.achensee.com



Achensee Winterwanderprogramm im Naturpark Karwendel Achensee Winter Hiking Programme at the Nature Park Karwendel

Je nach Schneelage geht es zu Fuß oder mit Schneeschuhen in und rund um das Gebiet des Naturpark Karwendel. Es erwartet Sie ein sportlicher und lehrreicher Ausflug mit Informationen zum Karwendel, Verhaltensregeln im Schutzgebiet, Beobachtung von Pflanzen & Tieren, Spuren- und Schneekunde. Geführt werden die Touren von ausgebildeten Rangern und Naturparkführern des Naturpark Karwendel. Depending on the snow conditions, the educational and informative tours into the Nature Park Karwendel and its surroundings will be on foot or on snowshoes. In addition to being active in the outdoors, visitors get the opportunity to learn interesting facts about the Karwendel and its flora and fauna, the proper behaviour in the nature reserve, animal tracking and snow conditions. The tours are guided by trained rangers and nature park guides of the Nature Park Karwendel.

Anmeldung | Registration

Eine Anmeldung ist unbedingt erforderlich, um an der Winterwanderung teilzunehmen. Sie können sich direkt auf unserer Website unter www.achensee.com/achensee-erlebnisshop bis 20.00 Uhr des Vortages anmelden. Maximale Teilnehmeranzahl: 12 Personen! Pre-booking is required. Registrations must be received by 20.00 on-line at www.achensee.com/en/achensee-experiences on the day before. Group size: maximum 12 people!

Kosten | Price

Das Achensee Winterwanderprogramm im Naturpark Karwendel kostet 18,00 € pro Person inkl. Schneeschuhausrüstung (Schneeschuhe und Stöcke). Dieser Betrag ist direkt bei der Anmeldung zu bezahlen.

The Achensee Winter Hiking Programme at the Nature Park Karwendel costs 18.00 € per person incl. snowshoeing equipment (snowshoes and poles). The amount is payable upon registration.

Leichte Wanderung | Easy hike ●○

Mittelschwere Wanderung | Moderately difficult hike ●●



Montag: Auf den Spuren der Wildtiere Monday: Wildlife watching

Wanderung Achenkirch | Tours in Achenkirch

Die Wanderung startet beim Hotel Fischerwirt am See und führt Richtung Hinterwinkl, vorbei am Flussbett des Oberaubachs bis zum Stod-Wasserfall. **Dauer ca. 2,5 Stunden.**

Tours start at the Hotel Fischerwirt am See and lead in the direction of Hinterwinkl, past the riverbed of the Oberaubach to the Stod waterfall. **Duration ca. 2.5 hours.**

Treffpunkt | Meeting point

10.30 Uhr beim Parkplatz (kostenpflichtig) vor dem Hotel Fischerwirt am See, Bushaltestelle: Achenkirch Fischerwirt.

10.30 at the pay parking lot in front of the Hotel Fischerwirt am See (bus stop: Achenkirch - Fischerwirt).

Termine | Dates

Jeden Montag vom 18. Dezember 2023 bis 11. März 2024.

Every Monday from 18 December 2023 to 11 March 2024.



Sie suchen nach einer passenden Winterwanderung? Auf mehr als 150 km geräumter Winterwanderwege können Sie in verschneite Winterlandschaften eintauchen. Mit Hilfe unseres interaktiven Tourenplaners maps.achensee.com können Sie Routen schnell, unkompliziert und mit Filtermöglichkeiten wie Schwierigkeitsgrad, Höhenmetern, ... individuell zusammenstellen.

Are you looking for a suitable winter hike? On more than 150 km of cleared winter hiking trails you can immerse yourself in snowy winter landscapes. Plan your winter outdoor adventures with our interactive tour planner maps.achensee.com. Filter by difficulty, elevation gain and activity to find winter walks to suit all abilities.

Scan me →





Dienstag: Wintererlebnis „Tristenau“
 Tuesday: Winter experience „Tristenau“

Vom Langlaufstüberl in Pertisau geht es taleinwärts in Richtung Tristenau. Die Wanderung führt durch das Golfplatzareal bis zum Bachbett des Tribachls und von dort wieder zurück zum Ausgangspunkt beim Langlaufstüberl. Ein spielerisches Wintererlebnis, bei dem auch kleine Waldbewohner (Vögel, Eichhörnchen, etc.) beobachtet werden können. **Dauer ca. 3 Stunden.**

From the Langlaufstüberl in Pertisau, we head into the valley towards Tristenau. The tour leads over the golf course to the riverbed of the Tribachl and from there back to the starting point. Expect a fun winter walk where we can watch small denizens of the forest (birds, squirrels, etc.). **Duration ca. 3 hours.**

Treffpunkt | Meeting point

10.30 Uhr beim Parkplatz (kostenpflichtig) neben dem Langlaufstüberl in Pertisau, Bushaltestelle: Pertisau Karwendeltäler.

10.30 at the pay parking lot next to the Langlaufstüberl in Pertisau (bus stop: Pertisau Karwendeltäler).

Termine | Dates

Jeden Dienstag vom 19. Dezember 2023 bis 12. März 2024.

Every Tuesday from 19 December 2023 to 12 March 2024.



Tipp

Mit 739 km² ist der Naturpark Karwendel das größte Tiroler Schutzgebiet und der größte Naturpark Österreichs. Er schaut auf eine stolze Geschichte zurück und ist wohl eines der ursprünglichsten Naturgebiete in Europa. Zwar ist der Winter im Naturpark naturgemäß ruhiger, aber nicht jeder hält hier Winterschlaf. Dem aufmerksamen Betrachter eröffnen sich durchaus vielfältigste Spuren.

Comprising 739 km², the Nature Park Karwendel is the largest protected area in Tirol and the largest Nature Park in Austria. It looks back on a proud history and is probably one of the most original nature reserves in Europe. Although nature is quiet in winter, not all of the park's ecology and wildlife go into hibernation. The attentive observer will discover a wide variety of animal tracks.



Mittwoch: Landschaft im Winter
 Wednesday: Winter landscapes

Vom Langlaufstüberl in Pertisau geht es ins Falzthurntal Richtung Gramai. Sanft ansteigend durchwandert man zu Beginn einen schönen Wald bis man die Falzthurnalm erreicht. Von hier aus geht es auf die offenen Flächen zum Bachbett. Bei atemberaubender Aussicht auf die umliegende Bergwelt lassen wir uns in eine längst vergangene Zeit entführen. Wie sind die Berge um uns herum entstanden? Wieso gibt es Täler und Kare? Diese und viele andere Fragen werden auf dieser eindrucksvollen Wanderung beantwortet (Einkehrmöglichkeit). **Dauer ca. 4,5 Stunden.**

The tour takes us from the Langlaufstüberl in Pertisau into the Falzthurn valley in the direction of the Gramai. We follow the trail as it climbs gently through a beautiful forest to the Falzthurnalm. From here, the path leads over open terrain to the riverbed. Enjoying the breathtaking view, we are taken back into times long past. How did the mountains form? Why are there valleys and cirques? These and many other questions will be answered during this impressive hike (stop for refreshments possible). **Duration ca. 4.5 hours.**

Treffpunkt | Meeting point

10.00 Uhr beim Parkplatz (kostenpflichtig) neben dem Langlaufstüberl in Pertisau, Bushaltestelle: Pertisau Karwendeltäler.

10.00 at the pay parking lot next to the Langlaufstüberl in Pertisau (bus stop: Pertisau Karwendeltäler).

Termine | Dates

Jeden Mittwoch vom 20. Dezember 2023 bis 13. März 2024.

Every Wednesday from 20 December 2023 to 13 March 2024.





Donnerstag: Winterliche Almwanderung

Thursday: Winter pasture hike

Diese Wanderung steht unter dem Motto „Almen; Natur- vs. Kulturlandschaft“. Vom Parkplatz geht es über die Brücke der Pletzach ins Gerntal. Entlang von schönen Wegen durchwandert man einen wunderbaren Bergwald, der für viele wilde Tiere (Rothirsch, Reh, ...) Heimat geworden ist. Diesen Weg folgen wir und dabei werden wir auf die aussichtsreichen und offenen Almwiesen der Pletzachalm stoßen. Von dieser von Menschenhand erschaffenen Landschaft, kann man den Blick ins Tal und die umliegende Bergwelt schweifen lassen. Dabei können Sie erkennen, dass Natur- und Kulturlandschaft große Unterschiede aufweisen können, aber keine Gegensätze sein müssen. Anschließend geht es wieder zurück zum Ausgangspunkt (Einkehrmöglichkeit). **Dauer ca. 4 Stunden.**

This hike has the motto "pastures: natural vs. cultivated landscapes". From the parking lot, we walk across the bridge over the Pletzach into the Gerntal valley. Beautiful paths take us through a wonderful mountain forest which is home to a rich variety of wildlife (red deer, roe deer, ...). We follow the trail and soon we reach the panoramic and expansive alpine meadows of the Pletzachalm pasture. From this man-made landscape, we enjoy the view of the valley and the surrounding mountains. We realize that natural and cultivated landscapes can be very different, but do not have to be in conflict. Afterwards, we walk back to the starting point (stop for refreshments possible). **Duration ca. 4 hours.**

Treffpunkt | Meeting point

10.00 Uhr beim Parkplatz (kostenpflichtig) neben dem Langlaufstüberl in Pertisau, Bushaltestelle: Pertisau Karwendeltäler.

10.00 at the pay parking lot next to the Langlaufstüberl in Pertisau (bus stop: Pertisau Karwendeltäler).

Termine | Dates

Jeden Donnerstag vom 21. Dezember 2023 bis 14. März 2024.

Every Thursday from 21 December 2023 to 14 March 2024.



Freitag: Wildtiere im Winter

Friday: Wildlife in winter

Bei dieser sportlichen Wanderung geht es vom Parkplatz Falkenmoos in Achenkirch bergauf zu einem wunderbaren Aussichtspunkt mit Blick auf den Hinter- und Vorderunnutz. Weiter geht es Richtung Falkenmoosalm, wo die „Überlebensstrategie der Wildtiere im Winter“ ins Auge gefasst wird. Der Weg führt weiter vorbei an einer Wildtierfütterung und anschließend zurück zum Ausgangspunkt. **Dauer ca. 4-5 Stunden.**

This moderately difficult tour starts at the parking lot Falkenmoos in Achenkirch. We follow the trail as it climbs to a beautiful viewpoint with vistas of the Hinterunnutz and Vorderunnutz. The trail continues in the direction of the Falkenmoosalm where the rangers explain how wildlife adapts to survive the winter. The return route leads past a deer feeding station back to the starting point. **Duration ca. 4-5 hours.**

Treffpunkt | Meeting point

10.00 Uhr beim Parkplatz Falkenmoos in Achenkirch (kostenpflichtig). Bushaltestelle: Abzw. Steinberg, anschließend ca. 15-minütiger Fußmarsch.

10.00 at the pay parking lot Falkenmoos in Achenkirch (bus stop: Abzw. Steinberg, followed by a 15-minute walk).

Termine | Dates

Jeden Freitag vom 22. Dezember 2023 bis 15. März 2024.

Every Friday from 22 December 2023 to 15 March 2024.

Tipp

Neben den geführten Winterwanderungen werden auch geführte Schneeschuhwanderungen von den Ski- und Sportschulen der Ferienregion Achensee angeboten. Weitere Informationen erhalten Sie im Achensee Infoheft Winter 2023/2024.

In addition to the ranger-led winter hikes, the ski and sports schools of the Achensee holiday region offer guided snowshoe tours. More info in the Achensee information brochure Winter 2023/2024.

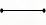



Taktvoll in der Natur

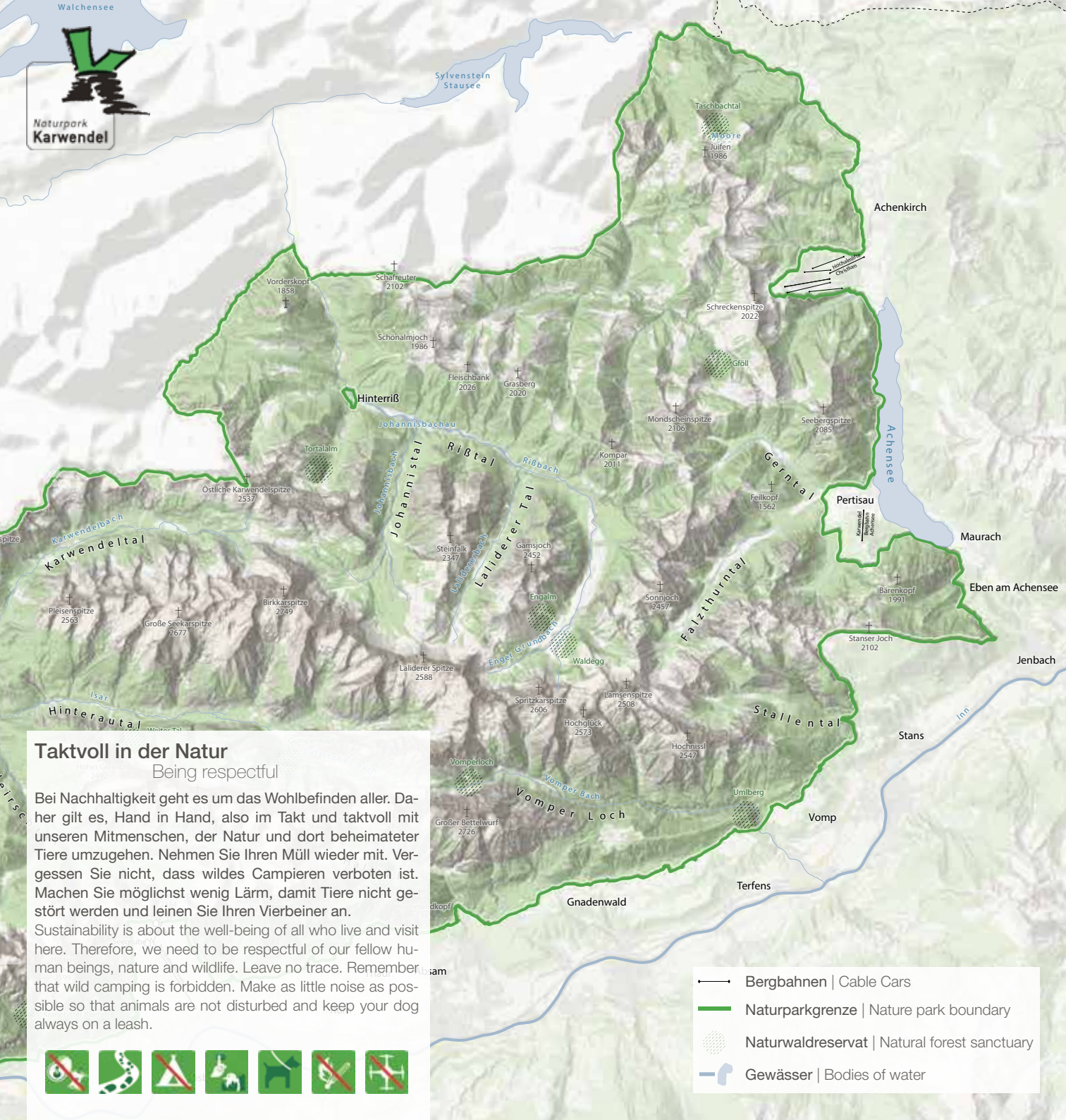
Being respectful

Bei Nachhaltigkeit geht es um das Wohlbefinden aller. Daher gilt es, Hand in Hand, also im Takt und taktvoll mit unseren Mitmenschen, der Natur und dort beheimateter Tiere umzugehen. Nehmen Sie Ihren Müll wieder mit. Vergessen Sie nicht, dass wildes Campieren verboten ist. Machen Sie möglichst wenig Lärm, damit Tiere nicht gestört werden und leinen Sie Ihren Vierbeiner an.

Sustainability is about the well-being of all who live and visit here. Therefore, we need to be respectful of our fellow human beings, nature and wildlife. Leave no trace. Remember that wild camping is forbidden. Make as little noise as possible so that animals are not disturbed and keep your dog on a leash.



-  Bergbahnen | Cable Cars
-  Naturparkgrenze | Nature park boundary
-  Naturwaldreservat | Natural forest sanctuary
-  Gewässer | Bodies of water





Herausgeber | Publisher: Achensee Tourismus

Grafik, Design & Layout | Graphic, Design & Layout: Achensee Tourismus

Fotos | Photos: Achensee Tourismus, Karte: Naturpark Karwendel

Stand | Version: Oktober 2023



PEFC

PEFC/06-39-364/31

www.pefc.at